

PRAGOPROJEKT, a.s. Útvar:	
K RYŠÁNCE 1668/16 147 54 PRAHA 4	
Č. j.:	6563
DOŠLO:	30-12-2019

Váš dopis ze dne:
26.11.2019
Vyřizuje / telefon:
Ing. Hana Kominová / 267054291

PRAGOPROJEKT, a.s.
K Ryšance 1668/16
147 00 Praha 4 Krč

ING. TECH

V Praze dne 18.12.2019

Ověřovací studie rozvoje parciálních trolejbusů ve Středočeském kraji

Pro zajištění Vámi požadovaného příkonu pro objekty měření pro trolejbusové tratě na linkách č.375, č.377 a č.351 s požadavkem na jednotlivé měřírny $P_s = 1\,850\text{ kW}$, 2x transformátor 1250 kVA a jedné dobíjecí bateriové stanice Harfa $P_s = 80\text{ kW}$ (dle hlavního jističe před elektroměrem: 3x120 A) je nutné upravit stávající a vybudovat nová energetická zařízení PREdistribuce, a.s. (dále jen PREdistribuce) v následujícím rozsahu:

a) **Transformační stanice 22/0,4 kV** (dále jen VOTS Prosek, U Vodojemu, Mladějovská, Vinoř, Cukrovarská a Čakovice)

Budou vybudovány nové odběratelské trafostanice se vstupním rozváděčem 22 kV (2x přívod a vývod do PO s vypínačem), s rozváděčem VN v části odběratele, odběratelské transformátory 22/0,4 kV 2x2500 kVA. Měření odběru bude typu A na straně VN.

Do VOTS požadujeme zajistit přístup 24 hodin denně po celý rok.

c) **Rozvody 22 kV**

VOTS Prosek bude připojena do smyčky mezi TS 2853 a TS 1446.

VOTS U Vodojemu bude připojena do smyčky mezi TS 7157 a TS 8293.

VOTS Mladějovská bude připojena do smyčky mezi TS 7180 a TS 1950.

VOTS Vnoř bude připojena do smyčky mezi TS 8317 a TS 184.

VOTS Cukrovarská bude připojena do smyčky mezi TS 8005 a TS 9.

VOTS Čakovice bude připojena do smyčky mezi TS 4709 a TS 4160.

Nové kabely budou typu VN AXEKVCEY-OT 3x1x240 mm² v rozsahu dle příloh Rozvoj sítí.

d) **Rozvody 1 kV**

DS Harfa bude připojena z nové přípojkové skříně SS102 – OT, která bude zasmyčkována na stávající kabel AYKY mezi RIS 26/229 – RIS 26/569.

Připojení VOTS Mladějovská a VOTS Vnoř je podmíněno výstavbou nové rozpínací stanice ve Vnoři, díky které bude zajištěn požadovaný nárůst příkonu pro tuto oblast. Vybudování nové RS bude znamenat projednání cca 3,5 – 4 km nové kabelové trasy pro napájecí a optické kabely a projekční práce na této stavbě by musely být zahájeny v dostatečném předstihu před zprovozněním měření.

Toto vyjádření vydáváme pouze jako **podklad pro zpracování studie**, nenahrazuje vyjádření o stavu stávajícího rozvodného zařízení PREdistribuce k provádění výkopových prací a nelze ho použít pro účely územního nebo stavebního řízení.

V případě, že se některé z měření budou realizovat, bude nutné požádat o připojovací podmínky pro každou měřírnu, kde budou uvedeny podrobnosti a případné změny v zapojení a podmínky budou sloužit jako podklad pro zpracování projektové dokumentace pro územní řízení.

PREdistribuce, a. s.

Svornosti 3199/19a, 150 00 Praha 5

zapsaná v obchodním rejstříku vedeném městským soudem v Praze, oddíl B, vložka 10158

bankovní spojení: ČSOB Praha, č. účtu 17551853/0300, IČ: 27376516, DIČ: CZ27376516

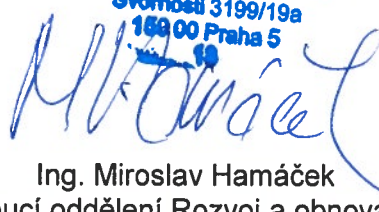
Zákaznická linka PRE: 267 055 555, e-mail: pre@pre.cz, www.predistribuce.cz

V rámci stavby je nutno respektovat ochranná pásma rozvodného zařízení dle § 46 zákona č. 458/2000 Sb. Dojde-li ke kolizi se stávajícím rozvodným zařízením PREDistribuce, musí být součástí žádostí o připojovací podmínky i žádost určení rozsahu přeložek.

Některé z vámi navržených měření (např.: Cukrovarská) jsou umístěny přímo na kabelové trase NN kabelů – viz přílohy.

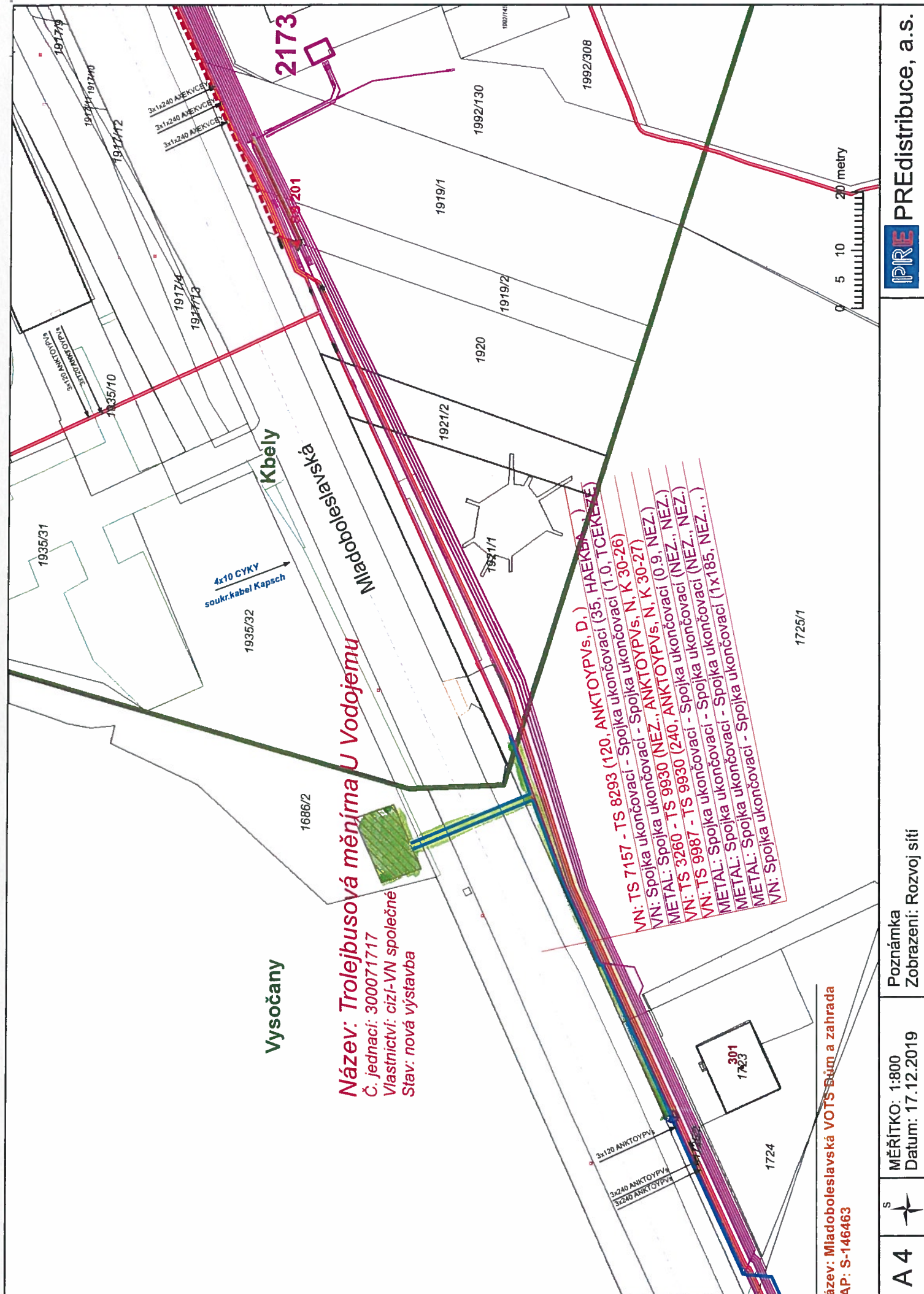
Platnost vyjádření je jeden rok.

S pozdravem

PREDistribuce, a.s.
Svornosti 3199/19a
150 00 Praha 5


Ing. Miroslav Hamáček
Vedoucí oddělení Rozvoj a obnova sítí

Příloha: Situace rozvodného zařízení



Mladoboleslavská

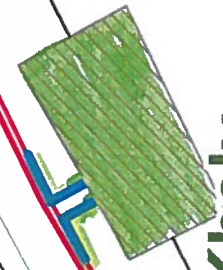
K Vinoři

Název: Trolejbusová měřina Mladějovská

Č. jednací: 300071717

Vlastnictví: cizí-VN společné

Stav: nová výstavba



Kbely

3x185+95 AYKY

1988/30

3x185+95 AYKY

2148/6

81/0N

4x10 CYKY

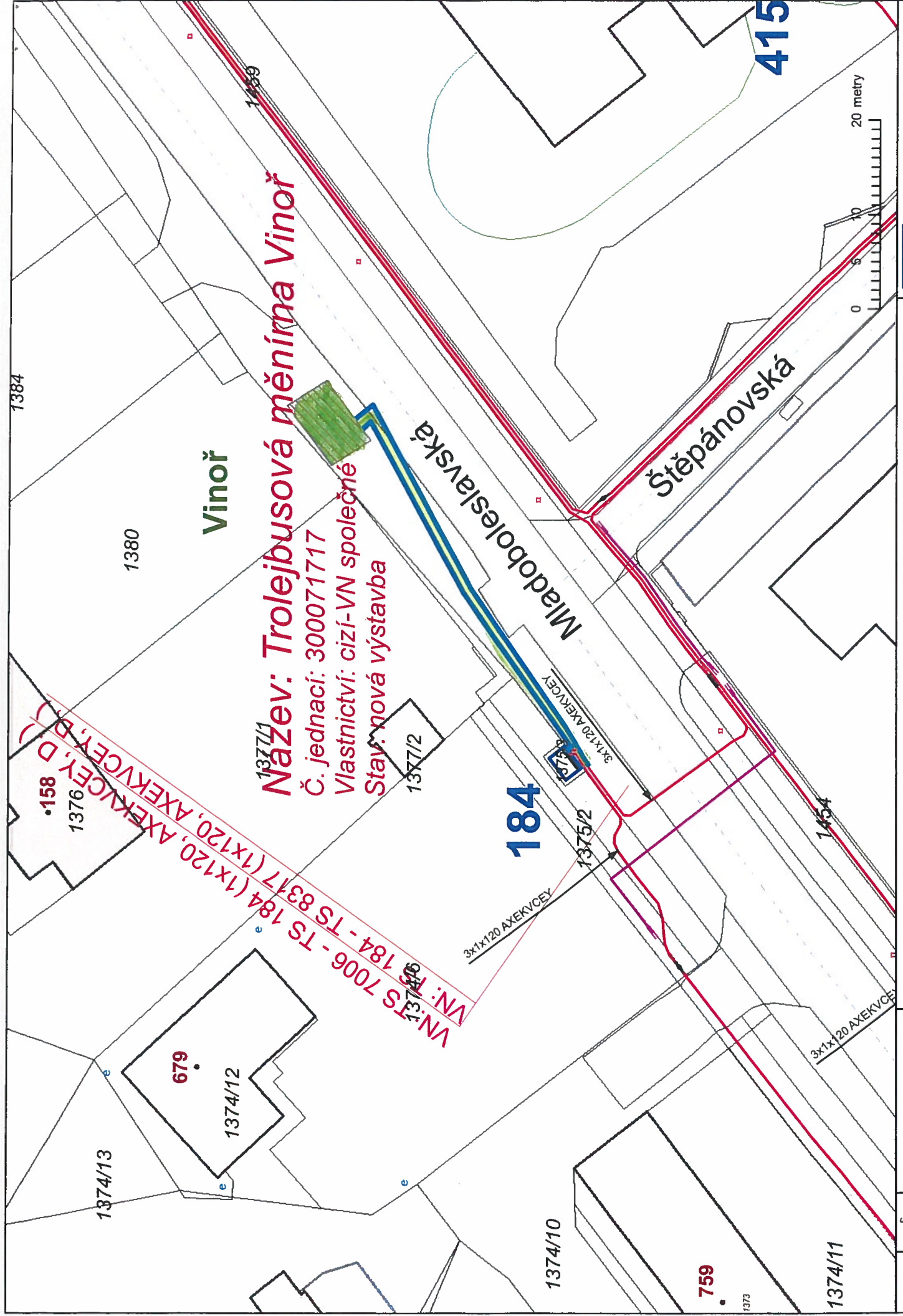
VN: TS 2383 - TS 7180 (120, ANKTOYPVs, D,)

1988/24

VN: TS 1950 - TS 7180 (120, ANKTOYPVs, D,)

19 metry

4,75 9,5



Vinoř

Název: Trolejbusová měnírna Vinoř

Č. jednací: 300071717

Vlastnictví: cizí-VN společné

Stav: nová výstavba

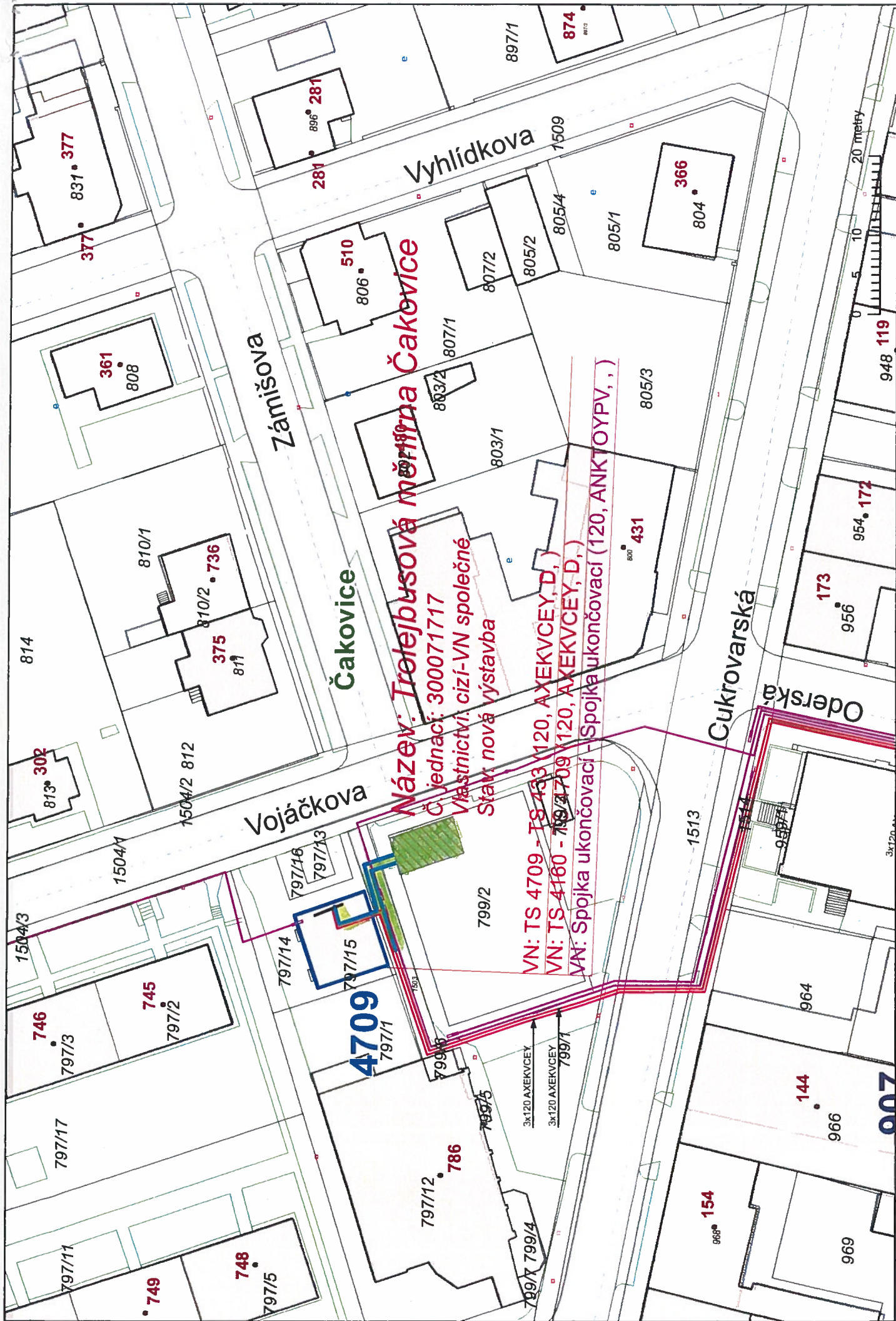
184

415

Štěpánovská

Mladoboleslavská

20 metry



Název: Trolejbusová měřična Čakovice
 Číslo jednací: 300071717
 Vlastnictví: cizí-VN společné
 Stav: nová výstavba

VN: TS 4709 - TS 4703 (120, AXEKVCEY, D,)
 VN: TS 4709 - TS 4703 (120, AXEKVCEY, D,)
 VN: Spojka ukončovací - Spojka ukončovací (120, ANKTOYPV, ,)